

『柏駅 東口フラッグ広告』のご案内

2020年8月更新

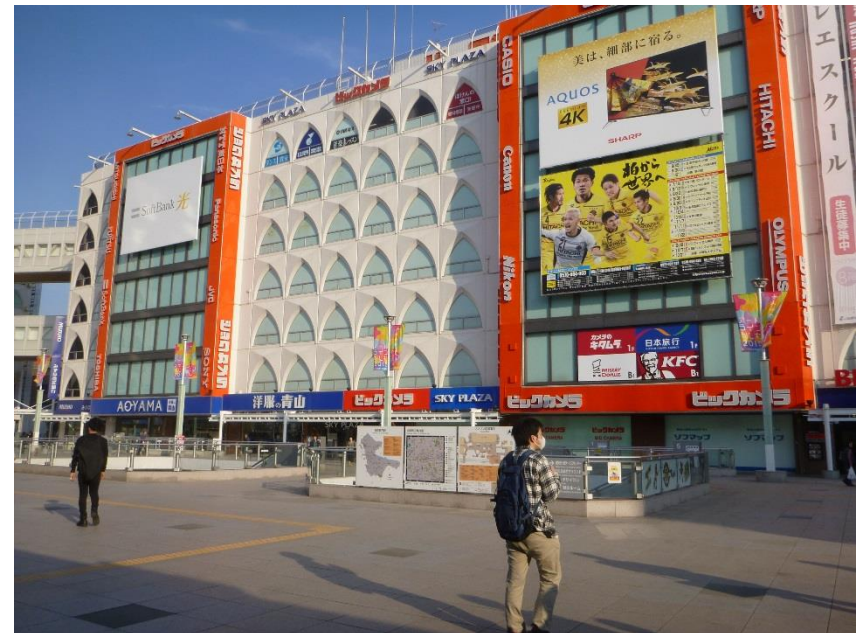
# 『柏駅 東口フラッグ広告』のご案内

## ◎柏駅 東口フラッグ広告

駅名	柏駅
掲出場所	東口ダブルデッキ上
規格(たて*よこ)	1.00×2.50m
面数	2面セット 13本
電気	なし
1ヶ月広告料金(税別)	¥280,000
画面製作料金(税別)	¥650,000

- 1ヶ月の期間は、月の1日から月末までの期間です。
- 画面製作料に画面取り付け・及び撤去費は含まれます。
- 掲出月の3ヶ月分前より申し込みを受け付けいたします。申し込み重複の場合は、抽選となります。
- 柏市管理地に掲出する媒体のため、台風等の天候状況により、柏市の要請により媒体を一時撤去する場合がございます。
- 行政枠として使用の場合:1ヶ月掲出料金¥200,000-(税別)といたします。  
上記行政枠の掲出について、2ヶ月ご掲出いただいた場合、3ヶ月目以降、予算がない場合は、有料広告枠がなければ、掲出料金無料で掲出可能です。  
上記行政枠の掲出について、連続掲出の上限はフラッグの劣化状況等を鑑み、3ヶ月目安といたします。

※上記広告料金は行政枠の料金ともに、2021年3月31日までの期間限定割引料金です。



# 『柏駅 東口フラッグ広告』位置図

## 柏駅 駅図(東口)

